

# 役場だより

## 4月

役場だより 日=日時 所=会場 対=対象 定=定員 料=費用 申=申込み 問=問合せ  
一見方一 ☎=電話 FAX=ファックス ☒=Eメール HP=ホームページ

### ●募集

- P30 平成27年度豊寿大学生を募集します
- P30 【みんなで創る文化・スポーツ公（講）演支援事業】補助制度をご活用ください
- P30 国税専門官募集
- P30 スポーツ安全保険に加入しませんか？

### ●子育て

- P30 乳幼児・1.6歳児・3歳児健診のお知らせ
- P30 赤ちゃん広場においでください
- P31 わんぱく広場においでください
- P31 ことばの教室（子ども発達支援センター）

### ●福祉

- P32 家族介護用品支給申請受付
- P32 児童扶養手当・特別児童扶養手当のお知らせ
- P32 紙おむつ無料回収シールを支給します

### ●生活・環境

- P32 人権相談・行政相談
- P33 新入学（園）期の交通安全週間4月6日（月）から15日（水）まで
- P33 畜犬取締り・野犬掃とうの実施
- P33 消費者生活相談
- P33 女性のための人権なんでも相談所開設
- P34 畜犬登録および狂犬病予防注射を行います
- P34 4月20日（月）～30日（木）春の全道火災予防運動
- P35 運転免許更新時講習

P35 【とよころ消費生活塾】受講者募集

### ●税金

P35 振替納付日について

### ●その他

- P35 平成27年度世帯主名簿を作成します
- P35 住宅用火災警報器の購入に助成します
- P35 猫を正しく飼いましょう！
- P35 野外での焼肉等の際には消火器をご用意ください
- P36 大切な森林を火災から守ろう  
4月25日～5月25日まで無煙期間
- P36 有害鳥獣の駆除をします
- P37 生活環境を守ろうほ場における農作物残さ等の処理

### ★告知★

- P31 支援内容のお知らせ 豊頃町子育て支援センター
- P33 4・5月の保健のお知らせ
- P34 4月の【ほっとサロン】
- P36 小中学校等修学旅行交付金
- P36 高等学校等就学助成金
- P37 町有バス運休のお知らせ
- P37 町有バス路線変更のお知らせ
- P37 休日救急診療当番医について
- P37 豊頃医院・歯科診療所【休日診日のお知らせ】
- P37 お誕生・おくやみ・寄附

## 主な施設の行事予定

### ■える夢館内

問教育課社会教育係 ☎ (579) 5801 FAX (579) 5803

開催日	行事名	会場	内容
4月16日(木)	運転免許更新時講習	視聴覚室	優良 13:15～ 違反 14:15～
4月20日(月)	豊寿大学	はるにれホール	入学・開講式 10:00～

あなたの作品も、える夢館はるにれ通りギャラリーに展示してみませんか？  
サークル・団体・町内の方でしたらどなたでも構いません。料金は無料です。  
問教育課社会教育係 ☎ (579) 5801

### ■総合体育館

問総合体育館 ☎ FAX (574) 2480

月日・期間	対象施設	事由	備考
4月30日(木)	全館	夜間休館日	祝日の振替 (17:00～)

- 休館日について～祝日の翌日は、終日完全休館となります。
- 毎週月曜日の開館時間について、9:00～12:00、13:00～17:00の時間に限り使用できます。
- 月例行事予定の詳細は、総合体育館1階ロビーに掲示していますので、詳細についてはお問合せください。
- 体育館をご利用の際は、上靴をご持参ください。
- アリーナ使用後はモップで清掃してください。

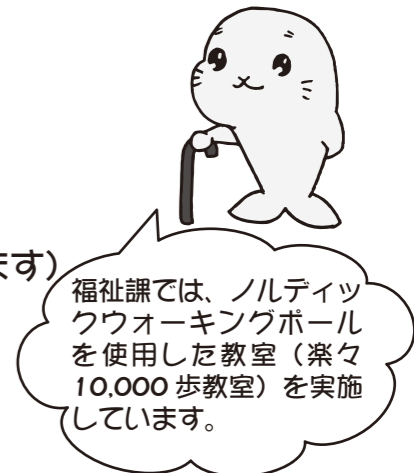


## 歩行補助用品販売「あるくンデス」

低料金で販売しています、歩行補助用品を使ってたくさん歩いて健康に過ごそう！

- ・アルミ杖…………… 1,500円
- ・折たたみ杖…………… 1,500円
- ・4点杖…………… 3,000円
- ・ノルディックウォーキングポール…………… 5,000円  
(福祉課主催の楽々一万歩教室受講修了者に限りです)
- ・アイスピック…………… 700円
- ・替えゴム…………… 100円

消耗品以外はお一人様各種1回限りの販売です



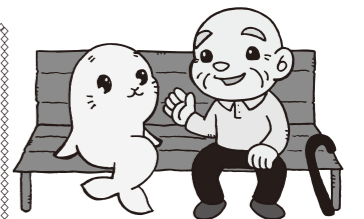
福祉課では、ノルディックウォーキングポールを使用した教室（楽々10,000歩教室）を実施しています。

## 小地域ネット助成「地域福祉つながる」

行政区や地域づくり単位で小地域福祉活動に助成をします

こんな事業が対象です

- ・声かけ、見守り
- ・生活支援
- ・要支援者・要介護者の調査
- ・地域福祉基盤構築



助成額（年額）

総世帯数×300円+12,000円 50,000円を限度額とする

\* 豊頃町協働のまちづくり地域提案支援事業交付金を受けている事業は対象外となります。

\* ただいま、先進的に取り組んでいただけるモデル地区を募集しています。  
詳細は事務局にお問い合わせください。

## 「社会福祉協議会事務局長が変わりました」

事務局長 熊野 幸雄 退職（平成27年3月31日付）



事務局長 金川 正次 就任（平成27年4月1日付）

また、事務局規定改正により職員の職名も変更となりました。

（詳細は次号発行予定の社協だよりでお知らせいたします）