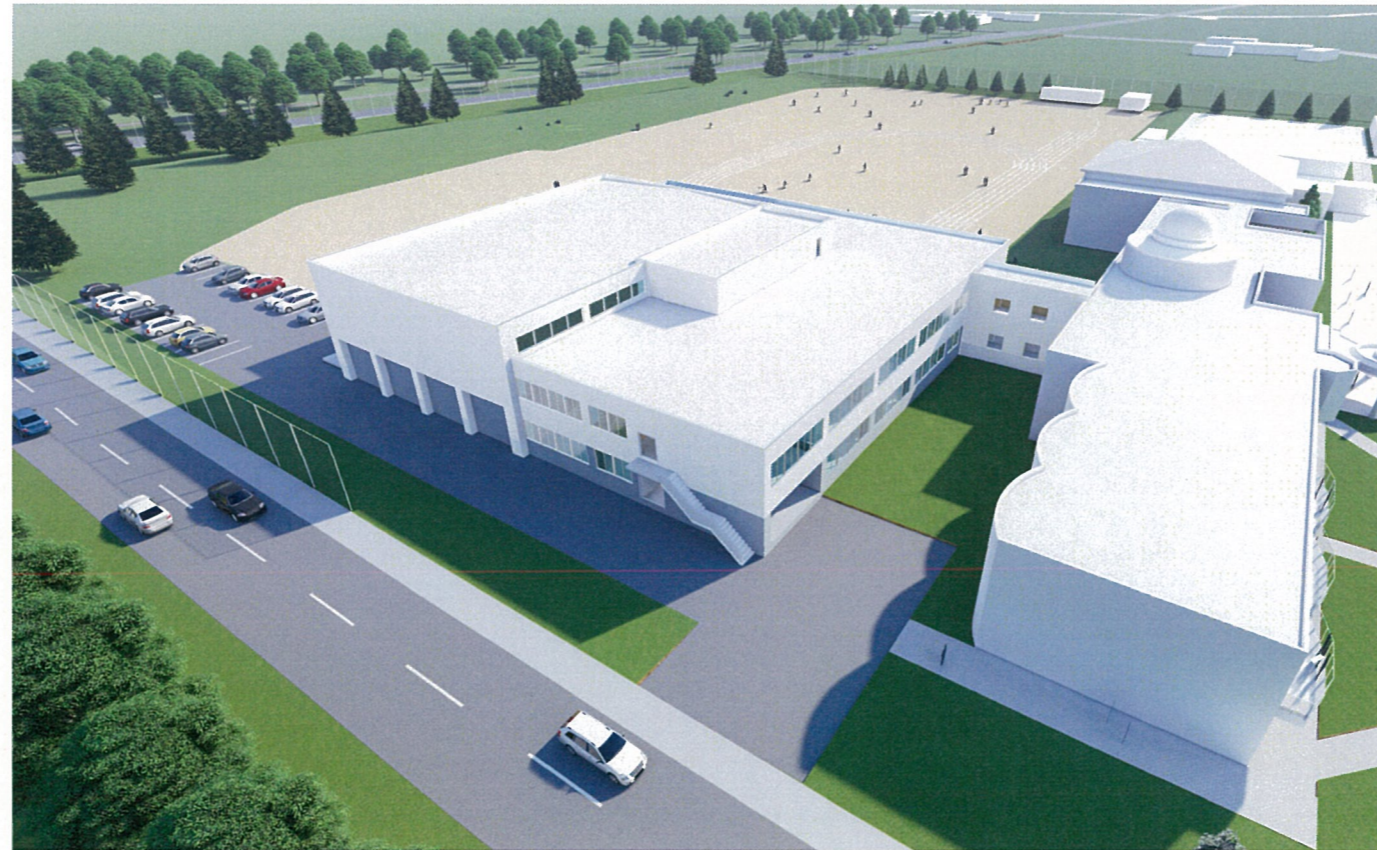


# 豊頃小学校改修工事及び 中学校新校舎仮使用に係る説明会

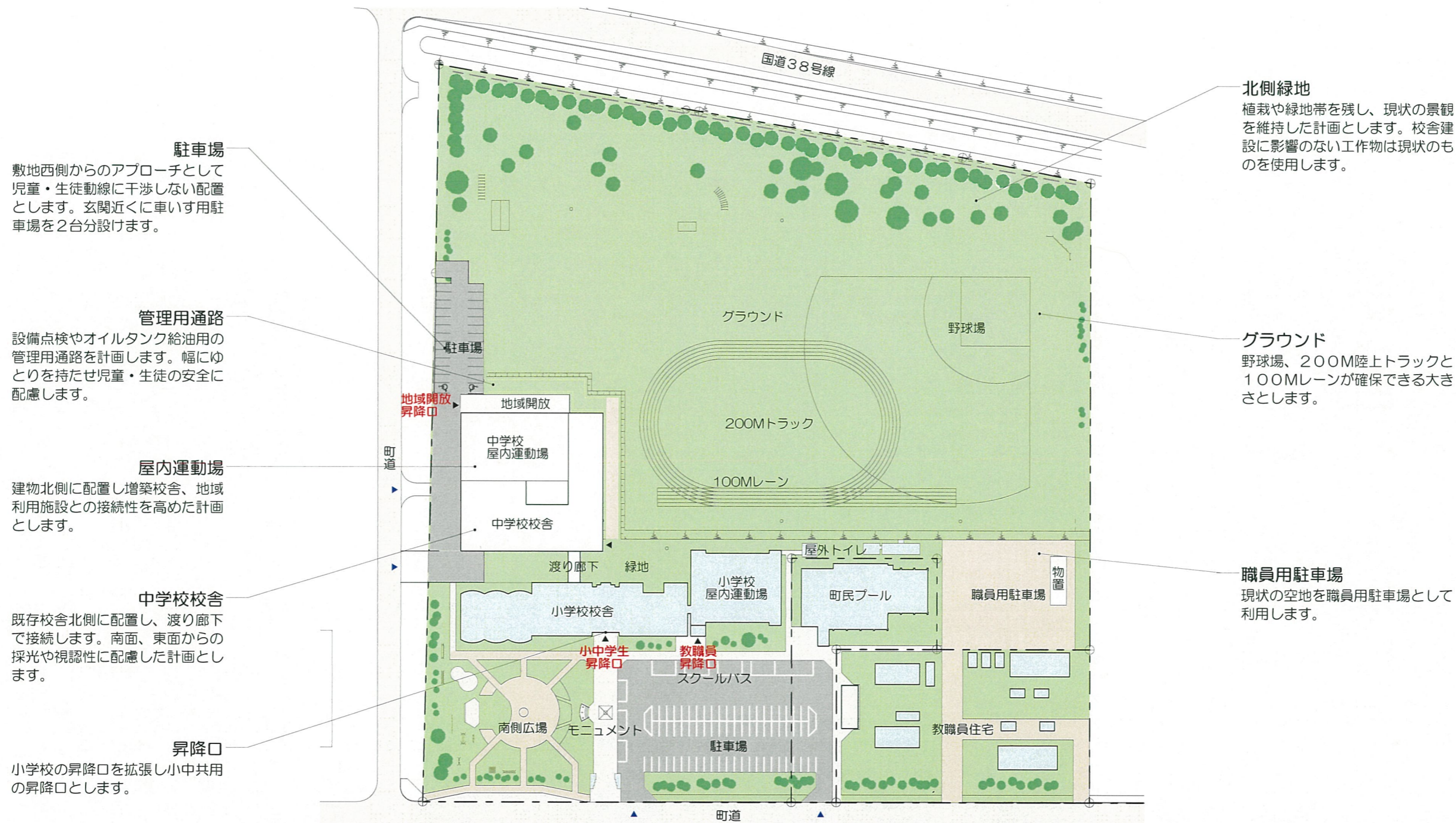


令和5年1月31日

豊頃町教育委員会

配置計画

- 南側の良好な景観はそのまま維持し、より安全で明るく開放的なアプローチ動線を確保します。
- 地域開放玄関は建物北側に配置して、小中学校と明確な動線分離を図ります。
- 中学校及び既存小学校からグラウンドへの視認性を最大限確保した計画とします。
- グラウンドとの高低差（約80cm）を考慮した計画とします。
- 中学校と既存小学校を繋ぐ渡り廊下付近は緑地帯を創ります。



**駐車場**  
敷地西側からのアプローチとして児童・生徒動線に干渉しない配置とします。玄関近くに車いす用駐車場を2台分設けます。

**管理用通路**  
設備点検やオイルタンク給油用の管理用通路を計画します。幅にゆとりを持たせ児童・生徒の安全に配慮します。

**屋内運動場**  
建物北側に配置し増築校舎、地域利用施設との接続性を高めた計画とします。

**中学校校舎**  
既存校舎北側に配置し、渡り廊下で接続します。南面、東面からの採光や視認性に配慮した計画とします。

**昇降口**  
小学校の昇降口を拡張し小中共用の昇降口とします。

**北側緑地**  
植栽や緑地帯を残し、現状の景観を維持した計画とします。校舎建設に影響のない工作物は現状のものを使用します。

**グラウンド**  
野球場、200M陸上トラックと100Mレーンが確保できる大きさとしてします。

**職員用駐車場**  
現状の空地进行を職員用駐車場として利用します。

□ 1階平面計画

**地域開放**  
更衣室・WC・談話室を整備して屋内運動場利用の利便性を高めます。災害時の避難所として安全性に配慮した空間とします。

**屋内運動場(アリーナ)**  
建物北側に配置して改築校舎棟との接続性を高めた計画とします。バスケットボールコート(公式試合)一面が確保できるスペースとします。

**普通教室(低学年)**  
**特別支援教室**  
屋外空間(南側広場)との連続性と日照条件が良好な既存校舎1階に配置します。



**理科室**  
理科室は小学校・中学校で各々設けます。準備室は中間に配置し、薬品庫や実験教材の相互利用しやすい計画とします

**職員室(中学校)**  
校舎全体に目が行き届き、緊急時には迅速な対応ができるよう小学校と中学校に各々設けます。

**昇降口・ホール**  
小学生・中学生共用の昇降口とします。あいさつや会話で繋がるゆとりある出会いの空間とします。

**特別教室**

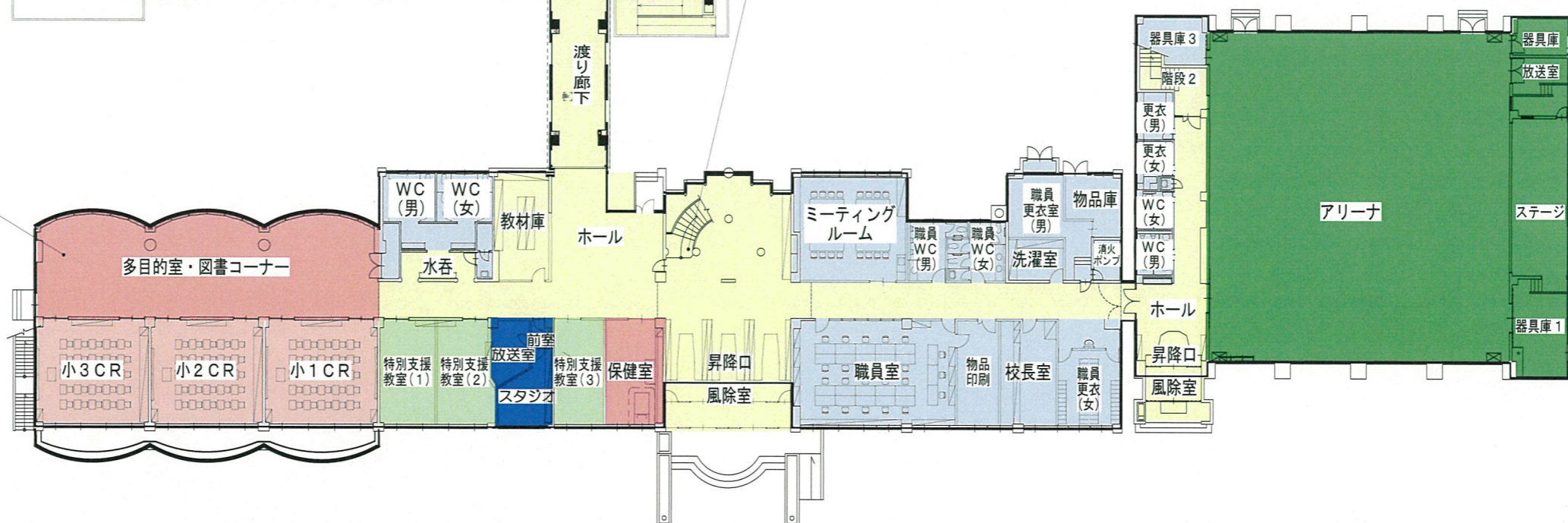
- ・特別教室は1階に集約し、異なる学習形態に対応できるよう、屋外との繋がりを考慮した配置とします。
- ・可変性のある家具配置など児童・生徒の創造性、自発性が高まる計画とします。
- ・各準備室は小中共用とし、教材や備品の管理がしやすい計画とします。

**管理ゾーン**

- ・中学校の校長室と職員室は東側に配置してグラウンドへの視認性を高めます。また、屋内でも児童・生徒に目の行き届きやすい環境をつくります。
- ・小学校の校長室と職員室は現状の位置として登下校動線への視認性を確保します。
- ・教材室や物品庫などの収納スペースは分散配置し、教職員の利便性を高めます。

**共用ゾーン**

- ・幅員4mのゆとりある通路(渡り廊下・ランニングストリート)にエレベータや階段・グラウンド昇降口を接続させ移動しやすい動線を確保します。



1階平面計画図 1/400

**屋内運動場(ギャラリー)**  
 競技・観戦・交流など多目的に利用できる空間とし、アリーナ全体を見渡せる視認性に配慮します。またラーニングストリートからの出入りも可能とします。

**図書室・PCコーナー**  
 メディアセンターとして機能性・利便性を高めた開放的な学習コーナーとします。中学校普通教室や特別支援教室に隣接させて多様な学習形態に対応します。

**中学校普通教室  
 特別支援教室**  
 中学校普通教室と特別支援教室を隣接させて相互交流・連携が図りやすい配置とします。



**音楽室**  
 音の干渉に配慮して2階の北側に配置します。

**ラーニングストリート**  
 展示コーナーや家具を配置して、小学校と中学校を繋ぐ賑わいある空間を創ります。また、アリーナ側には大きなガラス窓を設け、アリーナと有機的に繋がります。

**多目的スペース**  
 2階中央には、生徒・児童・教職員が気軽にふれあう多目的空間を設けます。グラウンド側に広がる雄大な景観が楽しめる快適な空間を創出します。

□2階平面計画

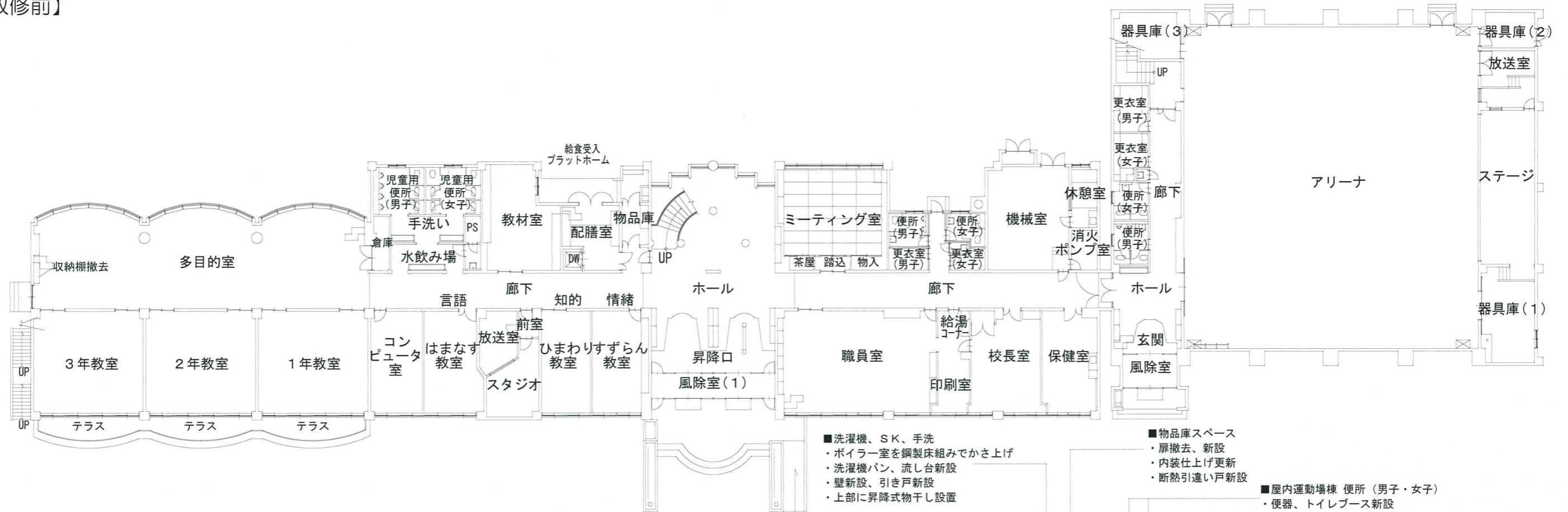
**教室ゾーン (中学校普通教室・特別支援教室)**  
 中学校普通教室・特別支援教室は南側に配置して自然光を十分に採り入れます。特別支援教室は普通教室と隣接させて生徒同士の交流・協同を育みやすい環境をつくります。

**共用ゾーン**  
 ・生徒・児童の交流や自発的活動の場を計画します。  
 ・既存小学校の中間域には、多目的に利用できるホール空間を設け、児童生徒の交流の場とします。  
 ・図書・PCコーナーは中学校教室と隣接させ、学習への興味と意欲を触発し、自発的な学習空間を整備します。

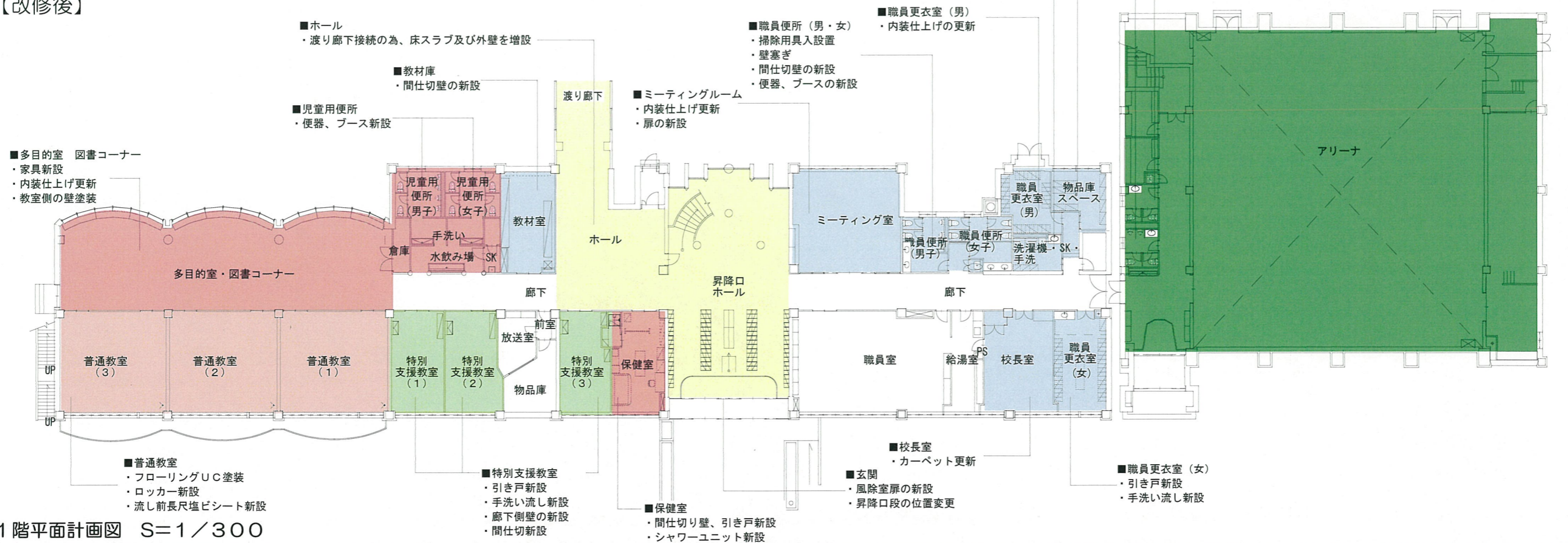
**管理ゾーン**  
 ・教材庫、物品庫、配膳室などの管理諸室は校舎中央にまとめて配置し、教職員の動線に配慮した計画とします。

2階平面計画図 1/400

【改修前】

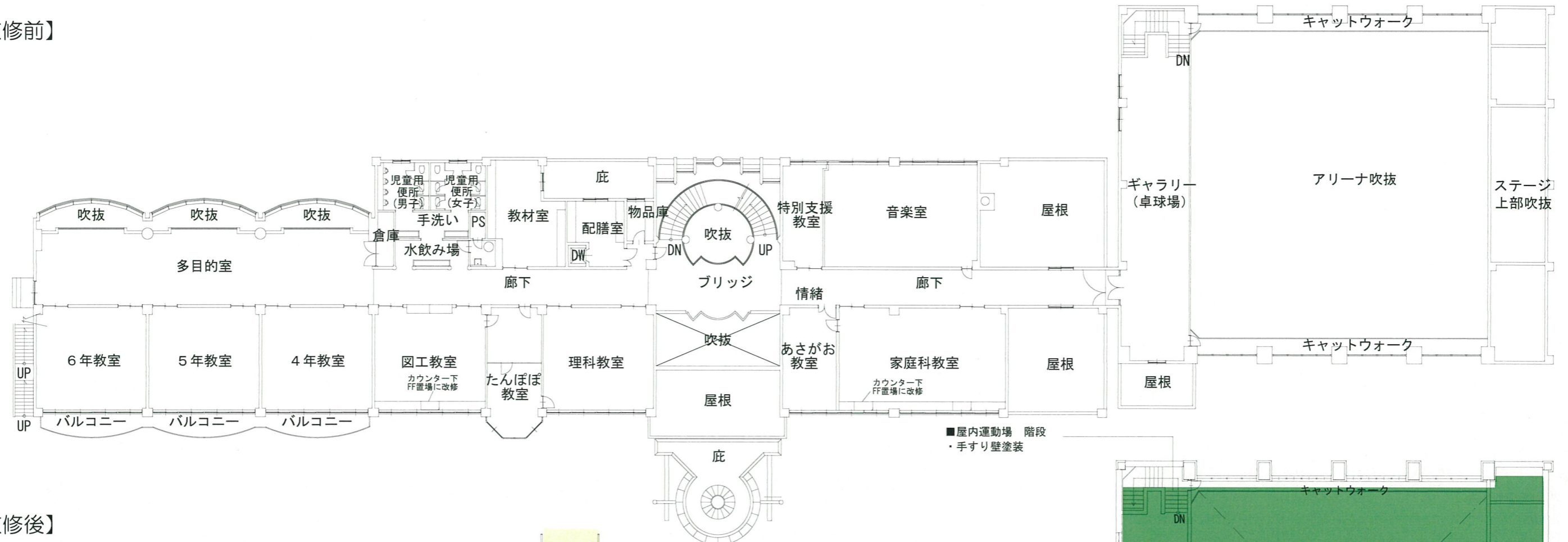


【改修後】

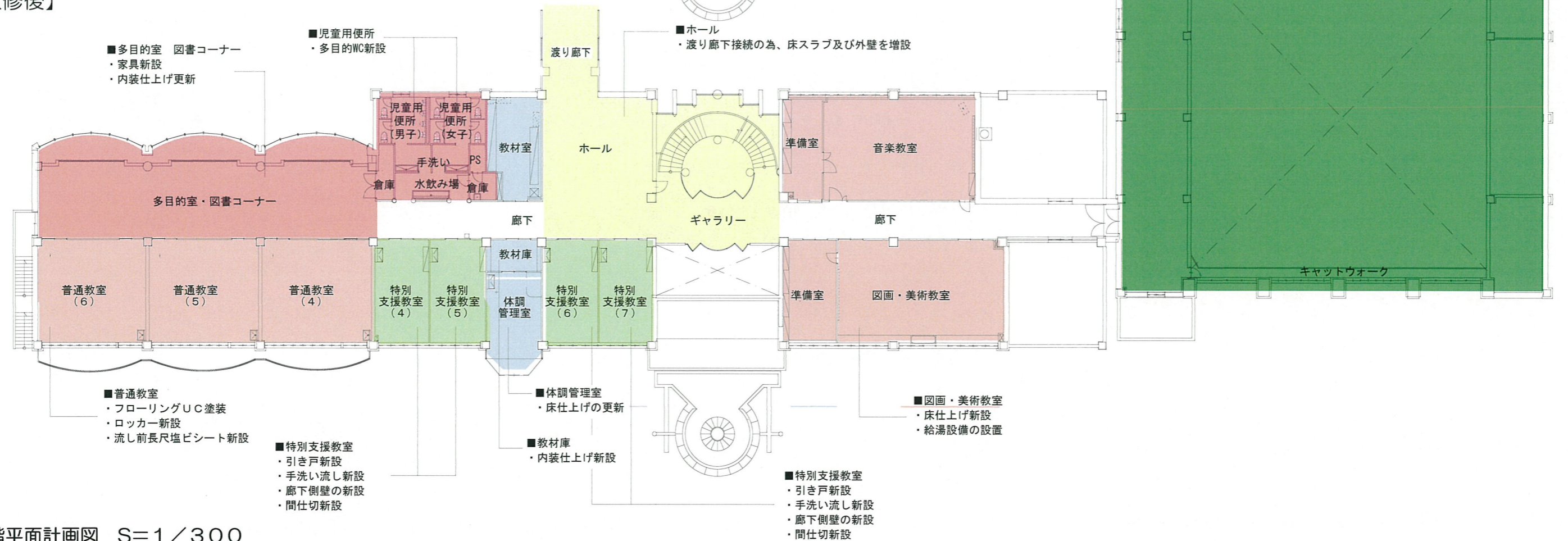


1階平面計画図 S=1/300

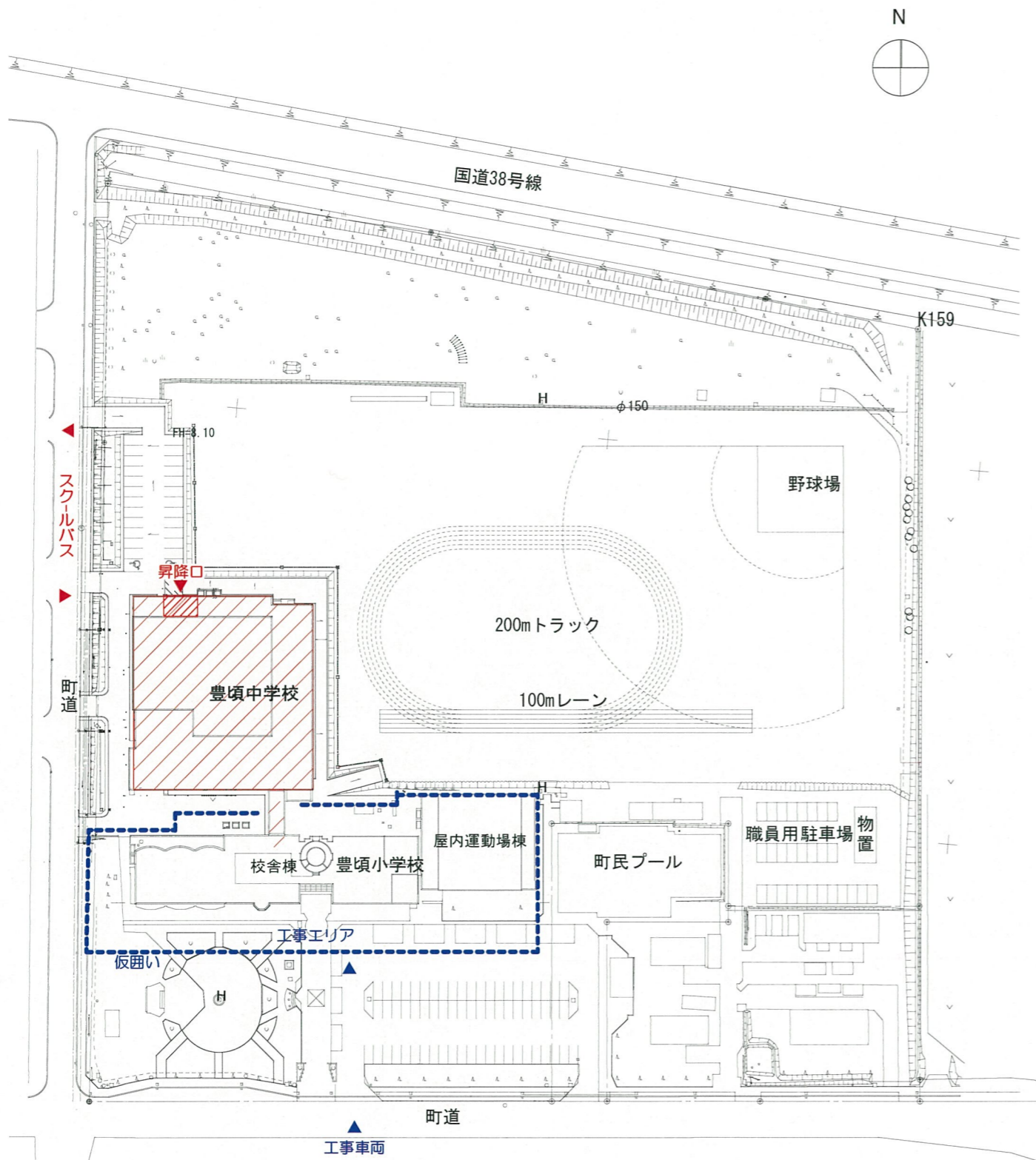
【改修前】



【改修後】

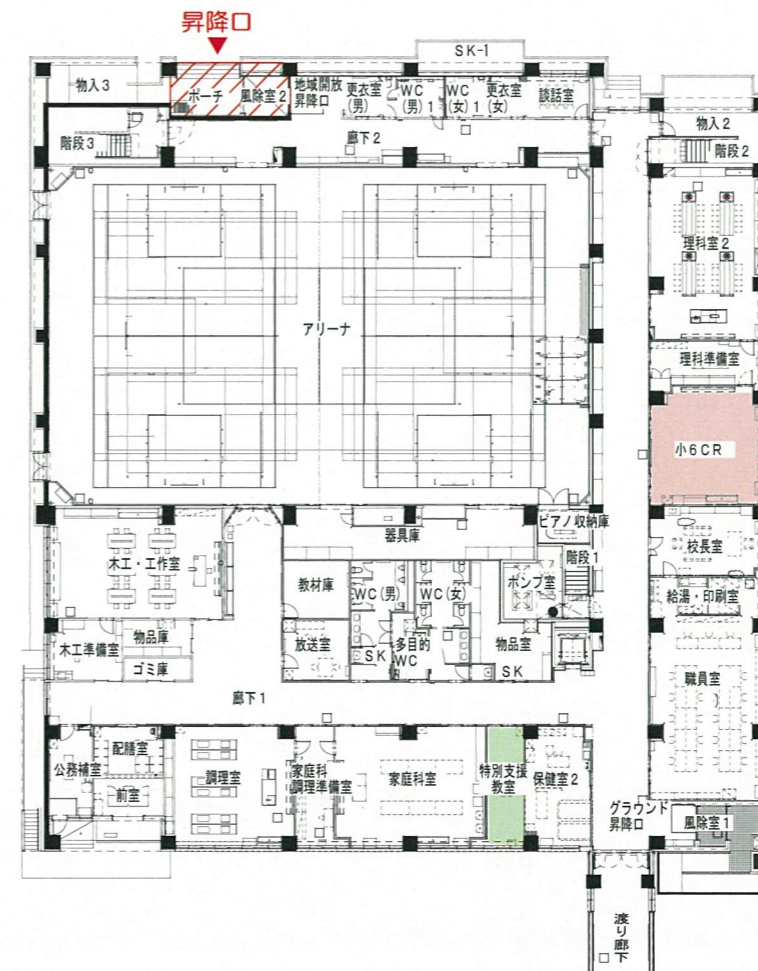


■仮使用期間の計画図



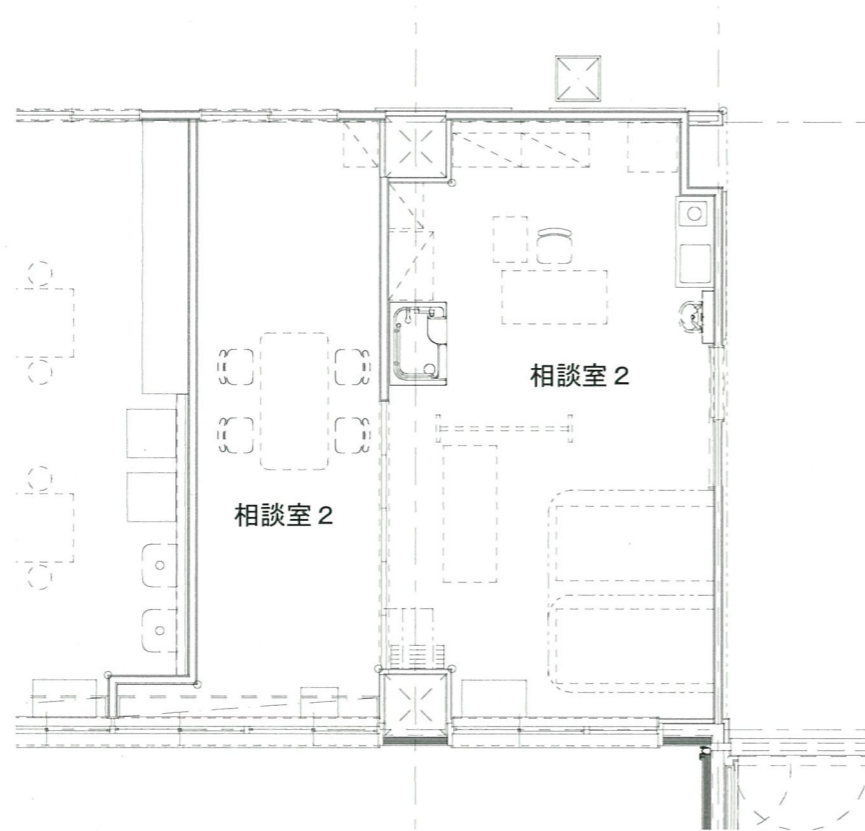
2階仮使用計画

- 特別支援教室（東側2教室）
  - ・生徒会室を使用（1室）
  - ・多目的スペースの一部を使用（1室）
- CR小4・小5（東側2教室）
  - ・多目的スペースを使用（2室）
- 特別支援教室（南側4教室）
  - ・特別支援教室をそのまま使用（3室）
- CR小1～小3（南側3教室）
  - ・中学校CRをそのまま使用

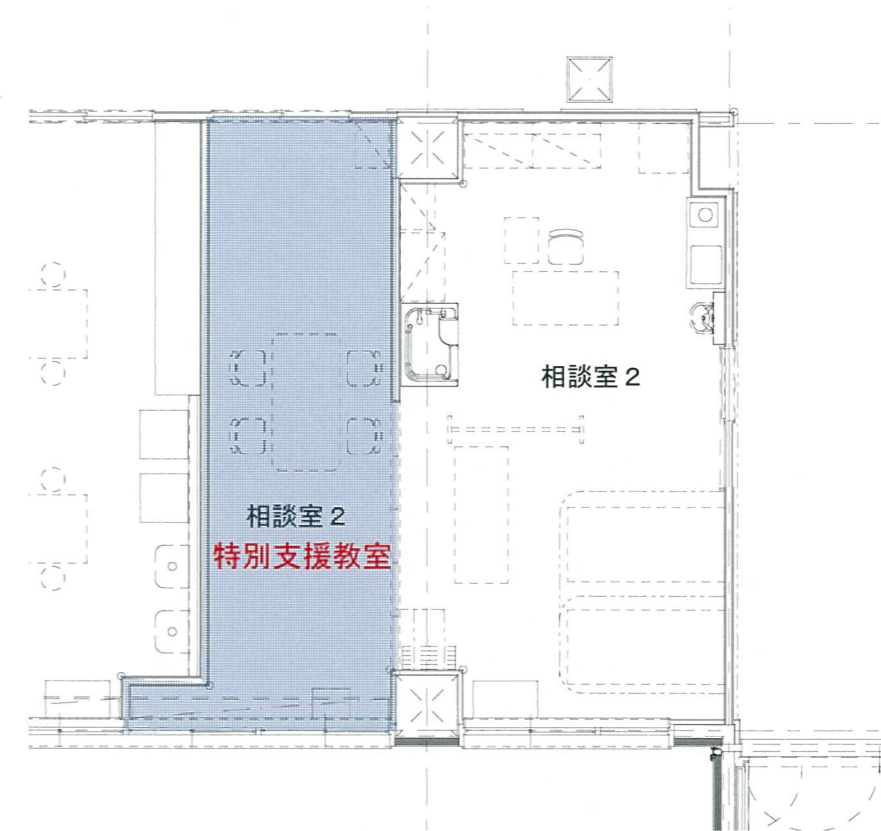


1階仮使用計画

- CR小6（東側1教室）
  - ・理科室1（小学校）を使用
- 特別支援教室（南側1教室）
  - ・相談室2を使用



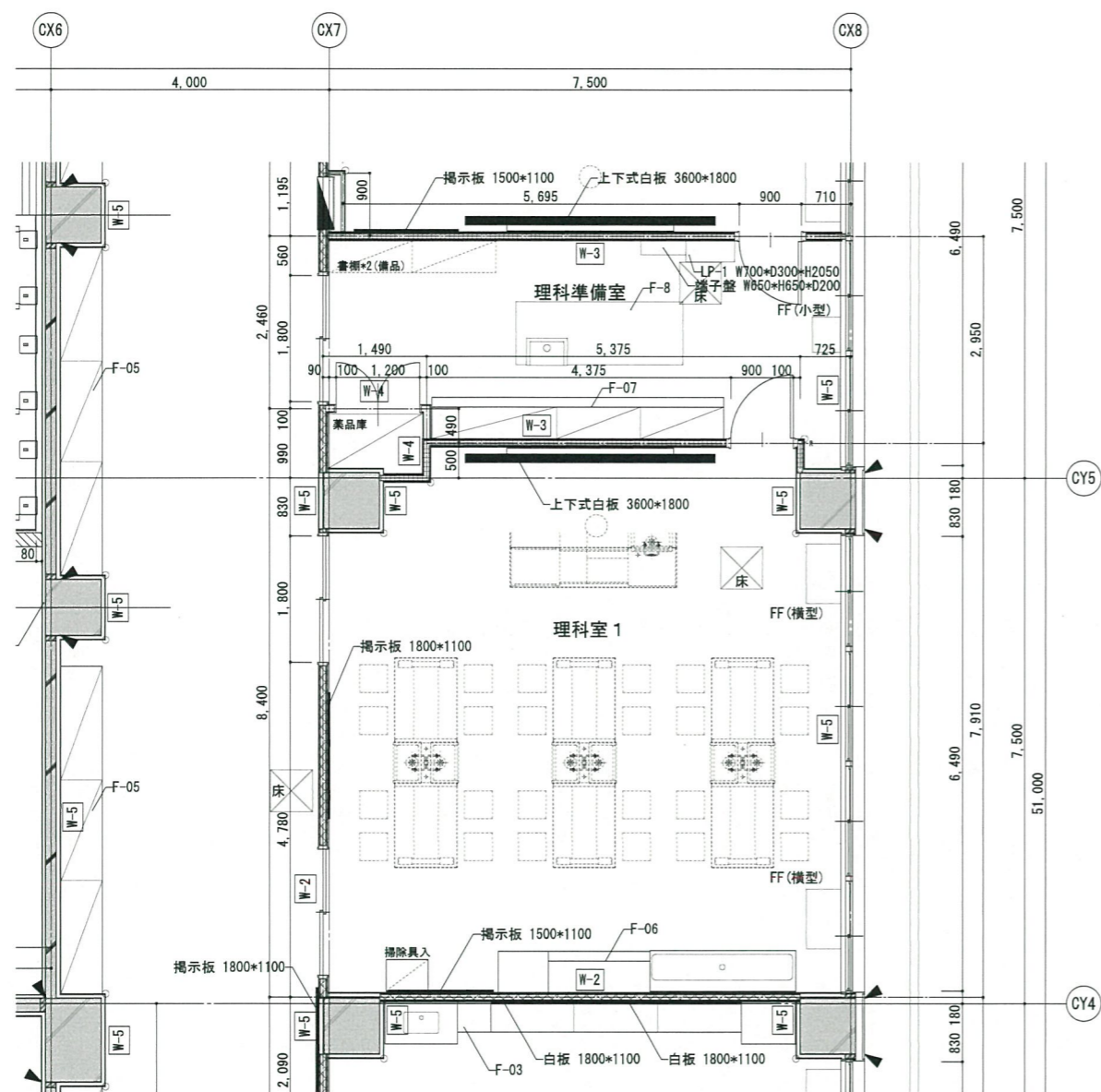
中学校利用時



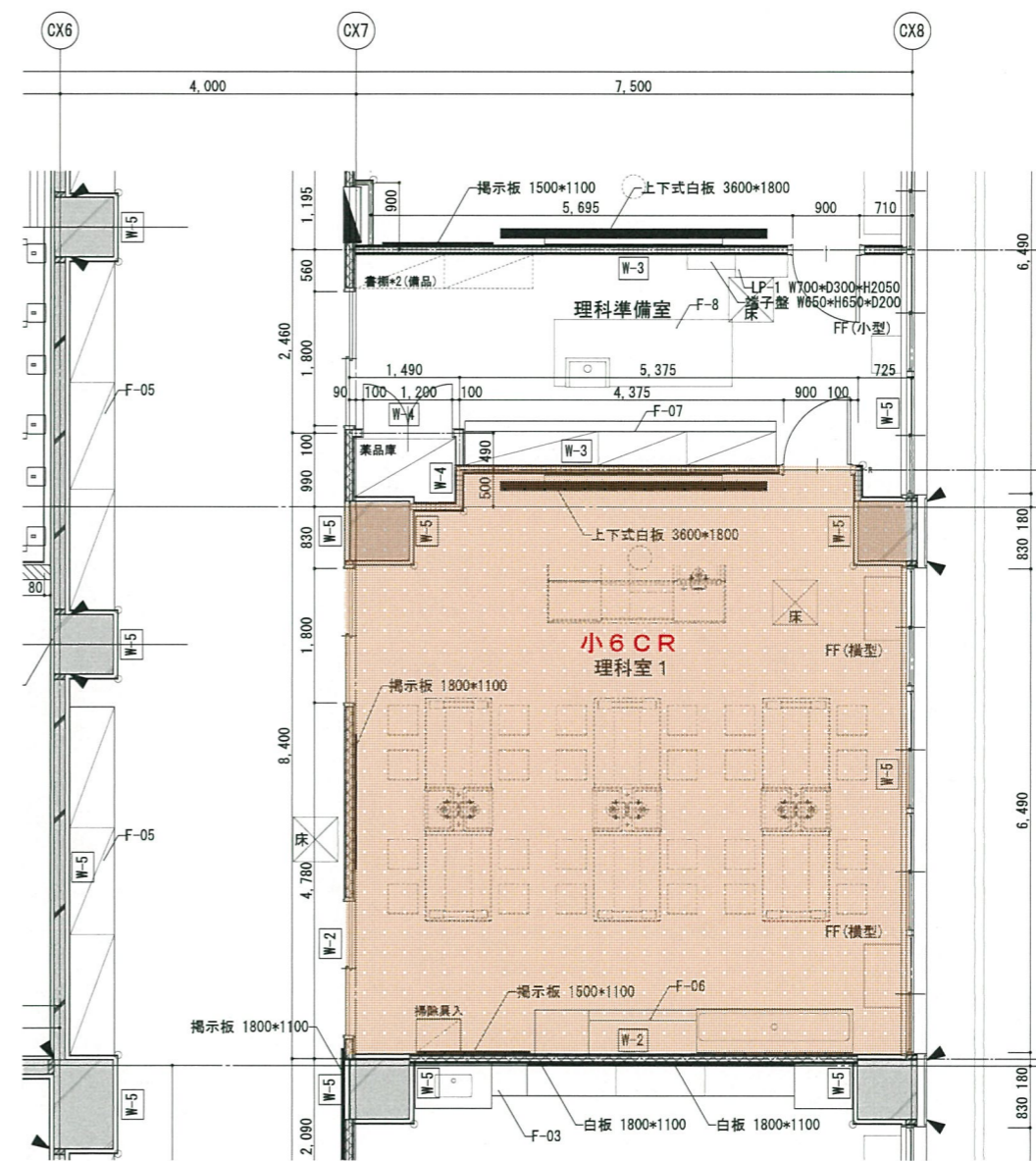
中学校校舎仮使用時想定図 1  
特別支援教室

仮設利用改修は特に無し  
スライディングウォールを閉めて室を利用する。





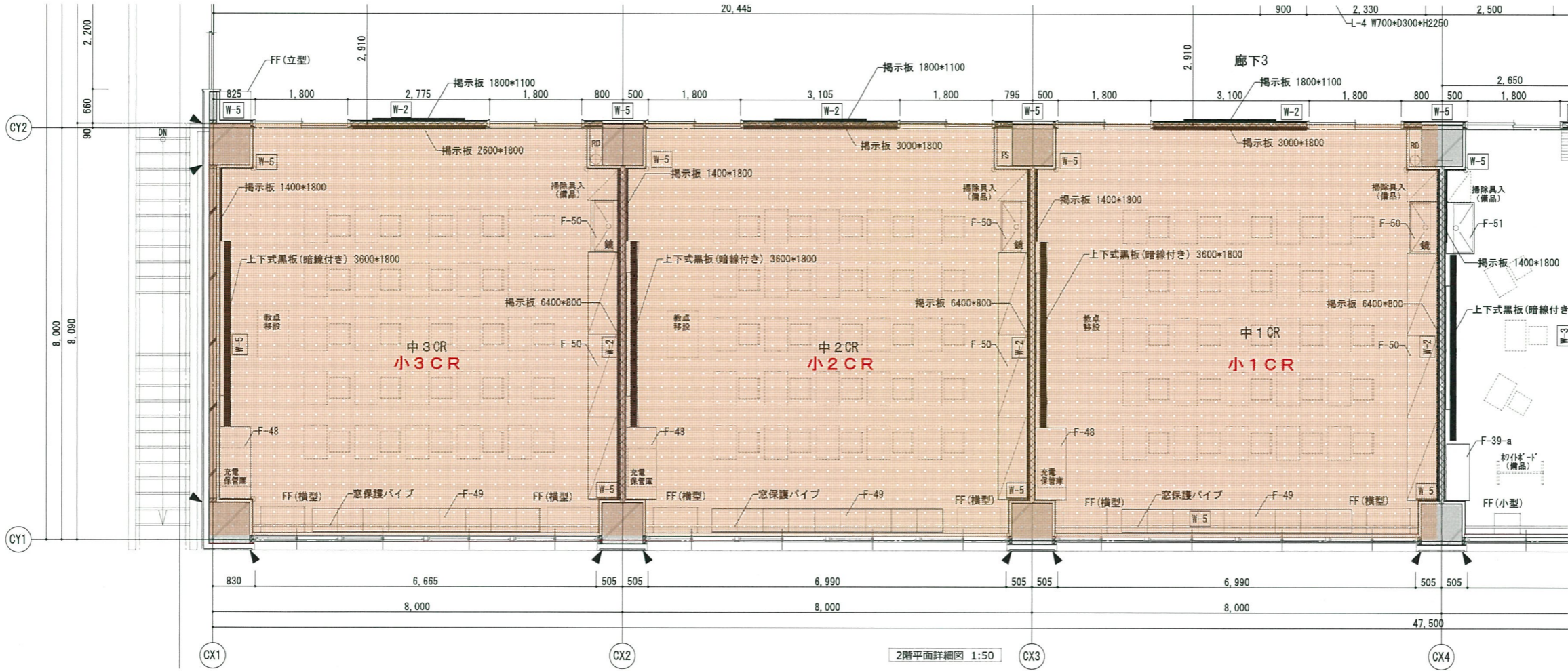
中学校利用時



中学校校舎仮使用時想定図 1

CR小6

仮設利用改修は特に無し

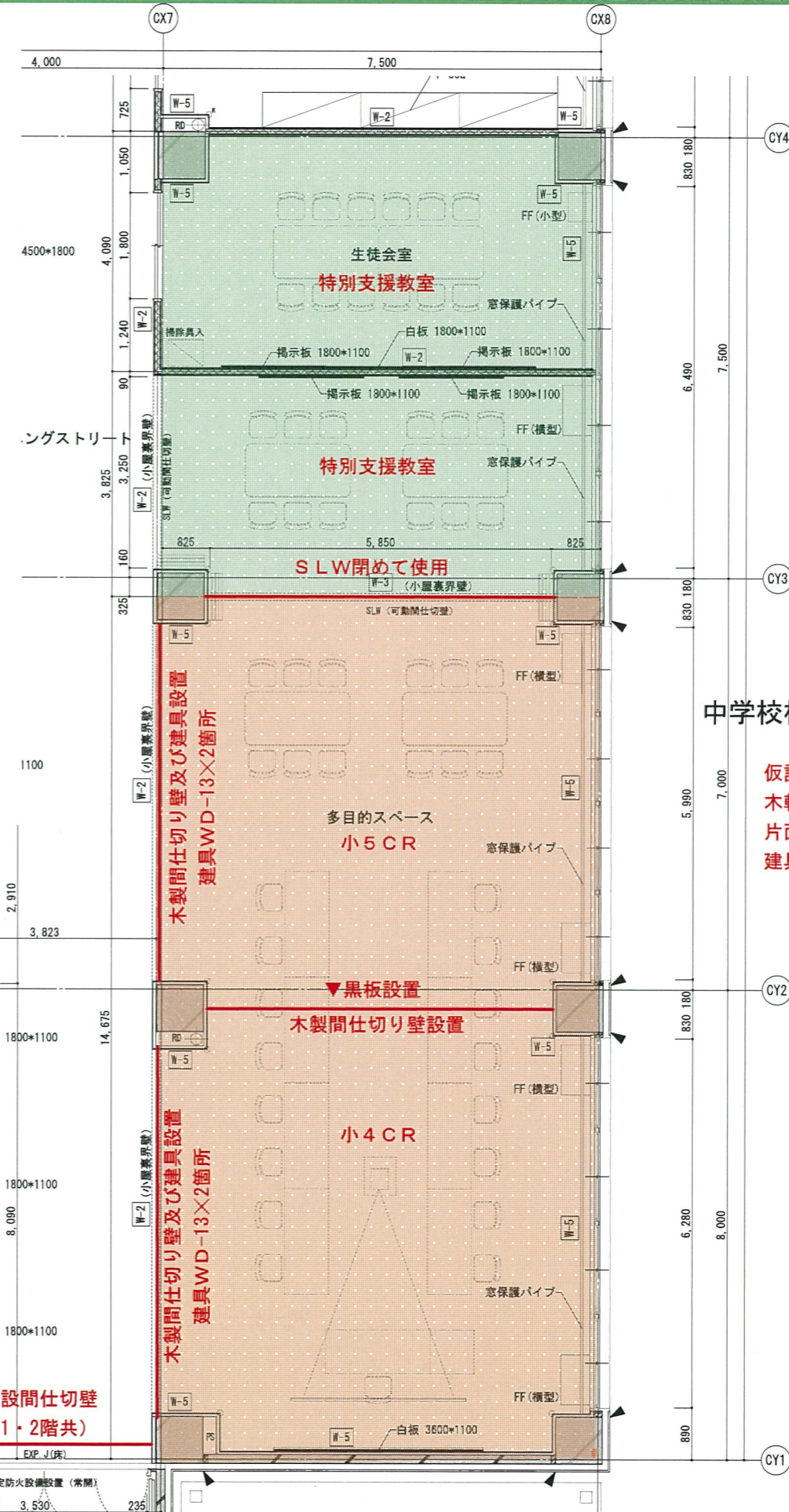


中学校校舎仮使用時想定図 1  
小1 小2 小3 CR

仮設利用改修は特に無し

中学校校舎仮使用時想定図 4  
特別支援教室

仮設利用改修は特に無し

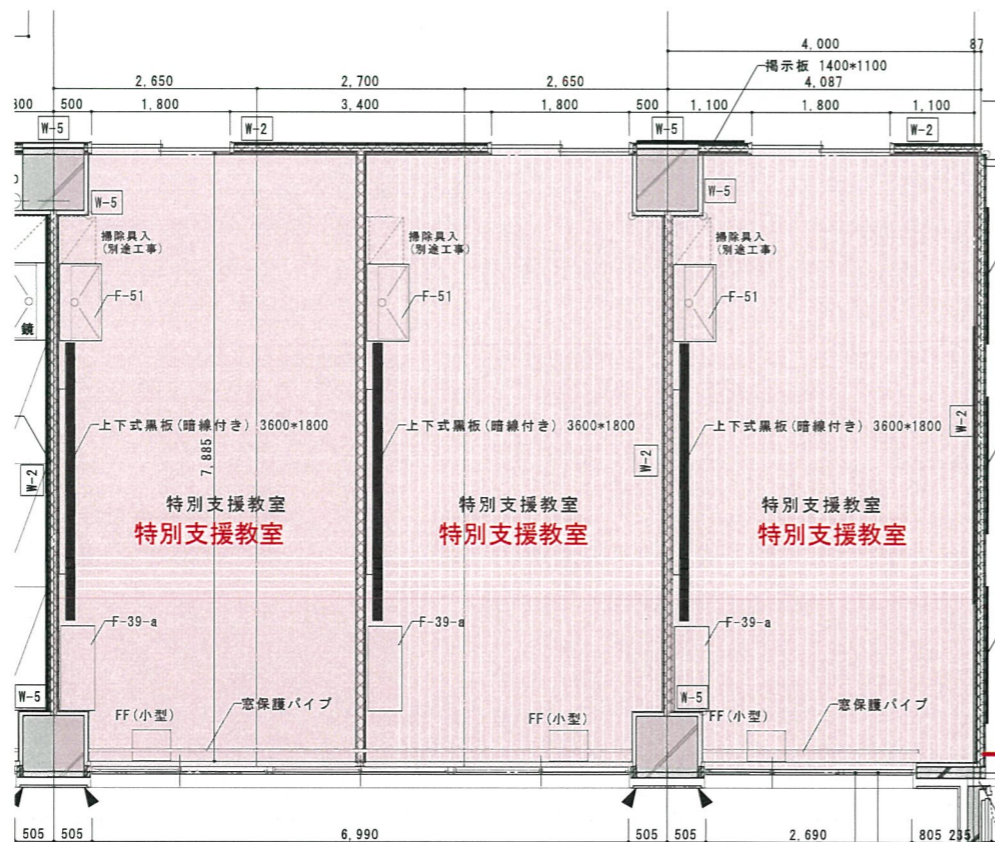


中学校校舎仮使用時想定図 4

小4 小5  
仮設利用改修有  
木軸105角 グラスウール充填  
片面GB-Ft15×2 (両面貼)  
建具WD-13

中学校校舎仮使用時想定図 4  
特別支援教室

仮設利用改修は特に無し



仮設間仕切壁  
(1・2階共)

特定防火設備設置(常備)  
EXP J(壁) 3,530