

産婦健康診査費用の助成を始めます

◆産婦健康診査とは

産後間もない時期は、ホルモンバランスが変化し、慣れない育児でこころと身体のパランスが崩れやすい時期となっています。

産婦健康診査は、お母さんのこころと身体の健康状態を確認し、必要に応じて早期の支援につなげる大切な健康診査です。

◆健康診査内容

- 問診
- 診察（子宮復古状況、悪露、乳房の状態等）
- 体重・血圧測定
- 尿検査（蛋白・糖）
- エンバラ産後うつ病質問票（お母さんのこころの状況を把握するためのツール）

◆健康診査を受ける時期・回数

- ・ 1 回目 産後 2 週間頃
- ・ 2 回目 産後 4 週間頃

◆健康診査費用

- ・ 無料

◆健康診査実施機関

- ・ 出産をした医療機関等

◆健康診査費用助成の流れ

- ①母子手帳交付時に産婦健康診査受診票（2 回分）をお渡しします
- ②産婦健康診査（2 週間・1 か月）を受診した際、医療機関に受診票を提出します



1 か月児健康診査費用の助成を始めます

◆1 か月児健康診査とは

生後 1 か月児健康診査は、お子さんの成長発達を確認し、お母さんの育児の悩みや心配事を相談することができる大切な健康診査です。

◆健康診査内容

- 問診及び診察（身体発育状況、栄養状態、健康状態の確認）
- 身体測定
- 新生児聴覚検査・先天性代謝異常検査の実施状況の確認
- ビタミン K2 投与の実施状況の確認及び必要に応じて投与
- 育児相談等

◆健康診査を受ける時期・回数

- ・ 生後 1 か月頃（出生後 27 日から生後 6 週までの間）

◆健康診査費用

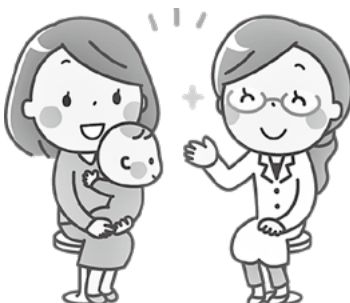
- ・ 無料

◆健康診査実施機関

- ・ お子さんを出産した医療機関等

◆健康診査費用助成の流れ

- ①母子手帳交付時に 1 か月児健康診査受診票をお渡しします
- ② 1 か月児健康診査を受診した際、医療機関に受診票を提出します



問い合わせ先

役場福祉課健康係 ☎ (574) 2214

産後ケア事業を利用しませんか？

赤ちゃんのお世話に追われて、気づけば自分のことは後回し・・・そんなお母さんへ。

豊頃町では、産後の疲れを癒し、育児の悩みや授乳の相談ができる「産後ケア（日帰りデイサービス）」を行っています。「ちょっとひと息つきたい」「誰かに話をきいてほしい」そんな気持ちのときに、ぜひ気軽に利用してみませんか？

実際に利用された方の声をご紹介します！

～利用したママの声、届いています♪～

Q. 産後ケアではどんなことをしましたか？

A. 最初に助産師さんが今の困りごとや心配なことを聞いてくれて、とても安心しました。

そのなかで、どんなことをしたいかケアの内容を相談して、1 日のスケジュールと一緒に考えてくれました。例えば授乳の心配や、ゆっくり入浴したい事を伝え、1 日のスケジュールにおっぱいマッサージや入浴を入れてくれて、自分が望んだケアを受けることができました。

Q. 産後ケアを使ってみてどうでしたか？

A. 助産師さんとゆっくり話をすることができ、不安や悩みの解消につながりました。利用中は子どもを見てくれるので、安心してお風呂に入ることができたり、リラックスして 1 日過ごすことができました。また、育児と家事の疲れがたまり、肩が凝ってましたが、マッサージをしてくれ、心身共に疲れを癒すことができました。産後ケアを利用して、本当に良かったです。

対 象 者 心身に不調や育児不安がある産後 4 か月未満のお母さんとそのお子さん

実 施 場 所 慶愛病院産後ケアセンター「クローバー」（帯広市東 3 条南 9 丁目 16-1）
☎ 0155-22-2110

実 施 日 時 毎週火・木曜日 9:00 ～ 16:00

料 金 1 回 1,600 円
※生活保護世帯・非課税世帯は無料。多胎児は 2 人目以降の料金は無料。

助 成 回 数 1 回の出産につき 7 回まで助成

利用手続き

- ①福祉課健康係（☎ 015-574-2214）へ連絡する
- ②「豊頃町産後ケア事業利用申請書」を記入し、福祉課健康係へ提出する
- ③利用決定通知書・利用証・問診票及び報告書が自宅に郵送される
- ④慶愛病院産後ケアセンター「クローバー」へ電話で予約する

ケアの内容

- ◇お母さんとお子さんの健康チェック
- ◇おっぱいのあげ方の相談やお手伝い
- ◇育児方法の相談
- ◇スタッフが赤ちゃんを預かり、お母さんは入浴したり休憩ができる
- ◇昼食・おやつを提供

問い合わせ先

役場福祉課健康係 ☎ (574) 2214