

## 町民文芸

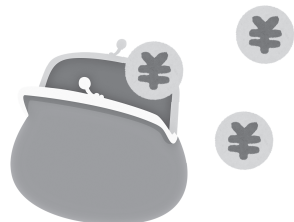
茂岩俳句会

そぞろ寒母の形見のベスト着る  
風の先ゆく孫を追いかけて  
小六月猫が伸びする石だたみ  
秋日和杖つく夫に歩を合わせ  
逝きし人思い出させよ冬銀河  
変わりゆく地球見下ろす冬の月  
文化祭菊に佇む余白の美  
車窓からカメラを向ける冬紅葉  
枯葉の木喪服の人等寺の前  
痛くても嬉し楽しい栗拾い  
立冬や思はず洩らす深き息

豊寿文芸

甘粕 恵美子	山荘は紅葉黄葉でにぎわいて	海 富智恵
長崎 あけみ	黄金色菊刈り取りて積む香	前川 ひとみ
上地 絹子	公園の落葉かき寄せドンと積む	上田 知子
松井 テル子	塩引きの魚もらって飯鮎漬け	垣内 順子
門馬 英寿	初恋を歌う八十路の文化祭	福井 一浩
脇坂 信一	松茸は身体に毒とレジぬける	伊藤 泰山
神 直子	今朝の秋パジャマのままの白湯旨し	徳田 則子
中島 喜代美	童ら紡ぐ豊頃太鼓豊の秋	高嶋 恵美子
畑 中幸二	編み物も話も尽きぬ夜長かな	津久井 美保子
野田 のり子	懸命に鮭呼ぶ灯台大津浜	西本 牧童
中屋 吟月		

# まち豊頃 の 台所事情



令和6年度の会計決算がまとまりました。

町の決算は4月から翌年の3月までの1年間、私たちのまちにどれだけの収入があり、そのお金を何に使ったのかを表す、いわゆる町の家計簿のようなものです。

この決算内容は9月の町議会で審議され、一般会計のほか4つの特別会計、2つの事業会計を含む全ての会計が認定されました。昨年度、皆さんの納めた税金などがどのように使われたのかをお知らせします。

## 決算ってなんだろう？ 豊頃町の一般会計の財政規模

決算とは、一会計年度（公共団体の場合は4月から翌年の3月まで）の歳入（収入）・歳出（支出）について、予算と実績を対比して確定することにより今現在の財政状況は一体どうなっているのかを把握するために行います。決算は、会計ごとに行われます。

会計にはそれぞれ「歳入（収入）」と「歳出（支出）」があります。

### 歳入（収入）

税金（町税）、使用料・手数料、地方交付税、町債など

### 歳出（支出）

道路の整備や維持、医療・福祉制度の運営、産業の振興、借金（町債）の返済など

豊頃町には「一般会計」と4つの「特別会計」、2つの「事業会計」があります。

### 一般会計

教育や福祉、道路整備、防災など住民の暮らしを日常的に支える基盤的な行政サービスに必要な費用をまとめて管理する会計で、町政運営の基本となる会計

### 事業会計

令和6年度から始まった独立採算による特定事業の会計で、簡易水道、公共下水道の2つの会計があります。

### 特別会計

一般会計とは区別され、独立した特定事業の会計で、豊頃町には、国民健康保険、介護保険、後期高齢者医療、医療施設の4つの会計があります。

### 借金

町民一人あたり

275 万円

借金現在高 77 億 9,129 万円

借金（町債）の残高は前年度より約2億8,676万円減少しました。町債については今後も最小限の借り入れに努め、借金残高の抑制を図ります。

### 貯金

町民一人あたり

216 万円

貯金現在高 61 億 1,031 万円

貯金（基金）の残高は、前年度から経費削減等の効果により1億3,928万円増加しました。今後も適正な経費管理を徹底し、基金の健全な維持・運営に努めます。

町民一人あたりの  
借金（町債）と貯金（基金）  
はどのくらい？

※「財政規模」及び「現在高」は令和6年度決算数値により算出しています。

※「町民一人あたり」は令和7年3月31日現在の住民基本台帳人口（2,833人）により算出しています。